

# ÁLEX Y PANCHE

EN EL CENTRO  
COMERCIAL

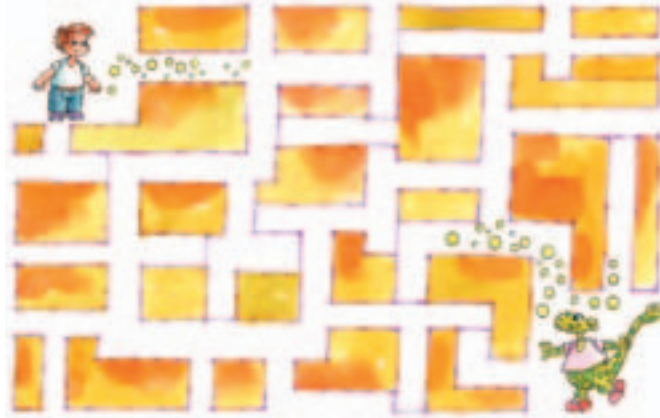


KEKA COLMENERO

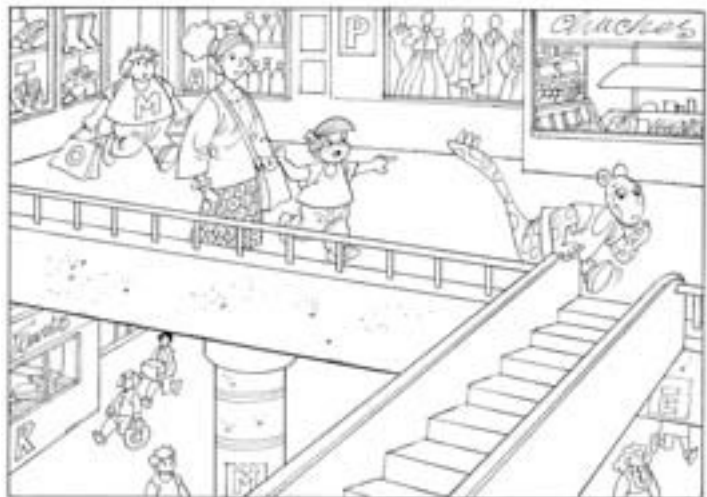
*Valoramos comprar lo necesario y disfrutar de la  
compañía de la gente.*



1. Álex ha perdido a Pancho en el centro comercial. Ayúdale a encontrarlo.



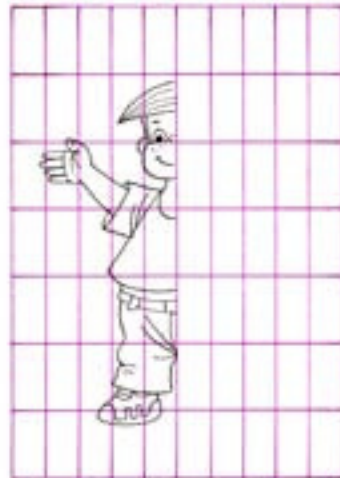
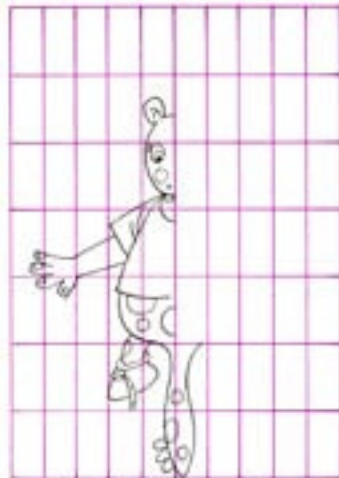
2. Encuentra las letras de la palabra prohibida y coloréalas.



3. Encuentra las palabras escondidas en esta sopa de letras.



4. Completa el dibujo de Pancho y de Álex y coloréalos.



5. ¿Qué han aprendido Álex y Pancho en el centro comercial? Colorea los dibujos correctos y tacha el falso.



6. Colorea los dibujos siguiendo los colores que indican los números.

